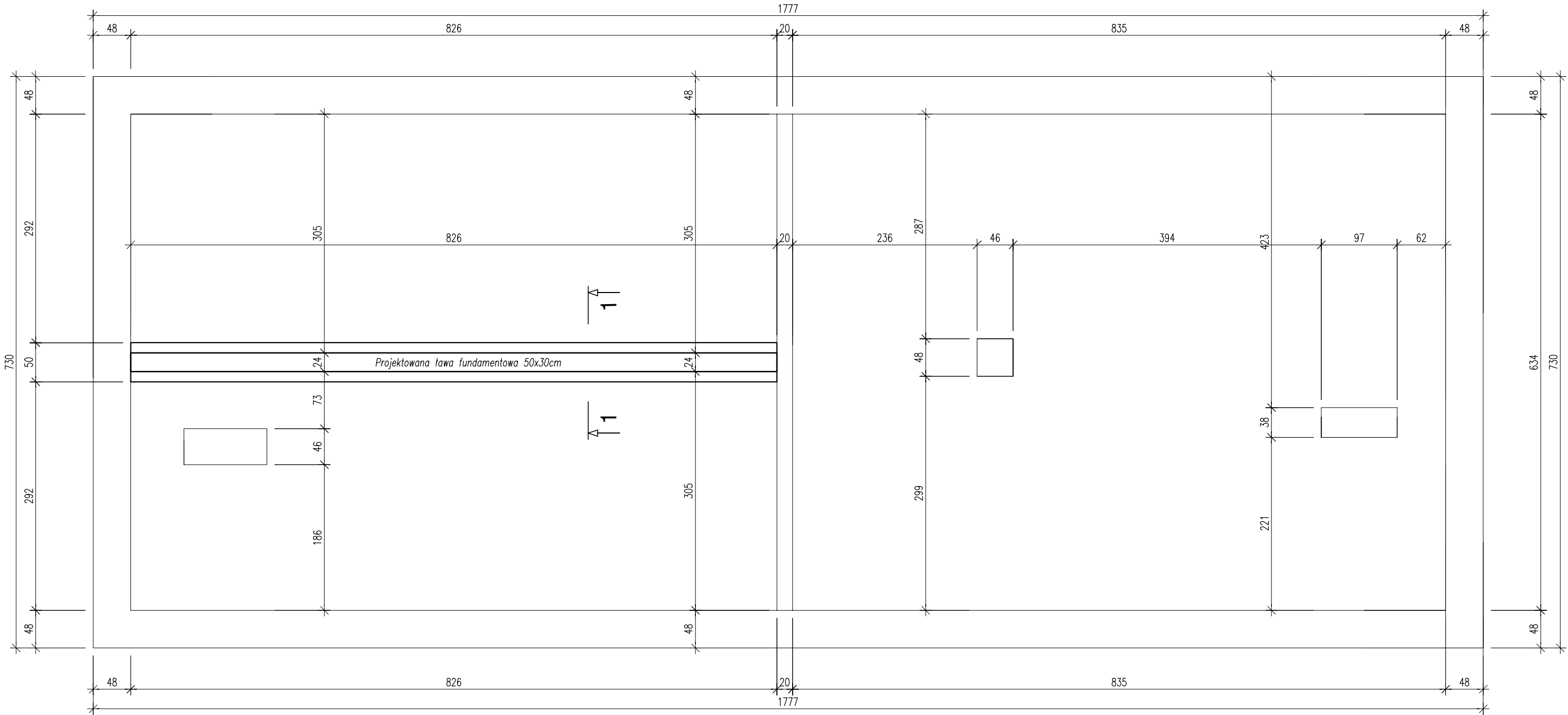
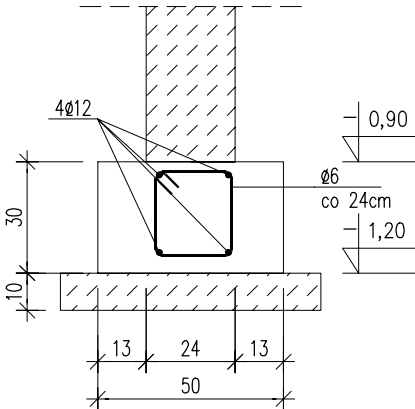


RZUT FUNDAMENTÓW
Skala 1:50



1-1
ŁAWA 50x30
skala: 1:20



- Uwaga:
- 1.Projektowany fundament budynku należy posadawić na warstwie "chudego" betonu C8/10 grubości min.10cm.
 - 2.Fundamenty należy zaizolować przeciwwilgociowo. Uszczegółowienie izolacji pionowych i poziomych wg opisu technicznego.
 - 3.Zastosowano:
-beton C20/25 (B25)
-stal A-IIIIN (RB500W)

NAZWA RYSUNKU RZUT FUNDAMENTÓW		NR RYSUNKU 1	
NAZWA I ADRES INWESTYCJI REMONT SPALONEGO BUDYNKU GOSPODARCZEGO LEŚNICTWA PIENKOWO DZIAŁKA NR EWID. 190LP, OBRĘB PRUSZCZ, GMINA GOSTYCYN		SKALA RYSUNKU 1:50	
DANE INWESTORA NADLEŚNICTWO ZAMRZENICA ZAMRZENICA 1A, 89-510 BYŚLAW		DATA 07.10.2019 r.	
JEDNOSTKA PROJEKTOWA <div>PRODOM PLUS</div> <div>Prodom PLUS Tomasz Pałubicki Nowa Tuchola 2, 89-500 Tuchola e-mail: biuro@prodom-plus.pl tel.: 793-322-105</div>			
OPRACOWAŁ PROJEKTANT inż. ANDRZEJ DYLEWSKI UPR. BUD. NR 776/75/Bg i WBPP-NB-7210/2/83		SPECJALNOŚĆ KONSTRUKCYJNO-BUDOWLANA ARCHITEKTURA KONSTRUKCYJNO-INŻYNIERIA	PODPIS